

# LÄUFER-INFO

26.9.2020



27.9.2020



**Liebe Läuferinnen, liebe Läufer,**

schön, dass Ihr gekommen seid, um dieses Lauffest gemeinsam mit uns zu feiern! Im Vergleich zu den letzten Jahren gibt es dieses Mal, vor allem corona-bedingt, einige Veränderungen. Hier erhaltet Ihr deshalb einen kurzen Überblick über die wichtigsten Punkte:

Sowohl der Tiroler Frauenlauf, als auch der Stadtlauf Innsbruck startet zeitlich versetzt in kleinen Startblöcken. Jede Läuferin und jeder Läufer ist fix einer Startgruppe zugeordnet und kann ausschließlich beim jeweiligen Start dieser Startgruppe antreten. Bitte achtet daher besonders auf Aushänge und Durchsagen vor Ort, damit Ihr Euren Start nicht verpasst.

Am Veranstaltungsgelände und während des Laufs gelten spezielle Covid-Maßnahmen (siehe Rückseite). Wir bitten Euch an dieser Stelle darum, diese aufmerksam zu lesen und einzuhalten, damit es auch in naher Zukunft noch möglich ist, gemeinsam sicher zu laufen.

Wir wünschen Euch trotz der widrigen Bedingungen viel Spaß und hoffen, Euch auch nächstes Jahr gesund und munter wiederzusehen!

## Programmübersicht

### Samstag, 26. September 2020

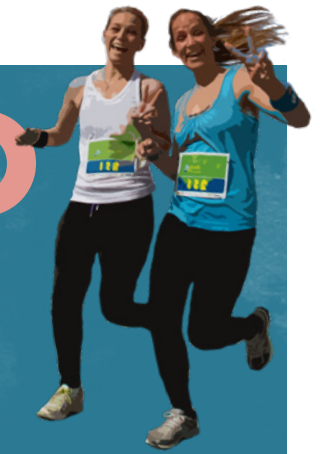
13:00–19:00 Uhr	Tiroler Frauenmesse „WOMEN'S WORLD“
ab 13:00 Uhr	Startnummernausgabe Tiroler Frauenlauf nach Startblöcken
15:00 Uhr	Erster Startschuss Tiroler Frauenlauf (weitere Starts alle 30 min)
16:00 Uhr	Startschuss Tirol-ER Charity Run
18:00	Letzter Startschuss Tiroler Fraunelauf
18:15 Uhr	Startschuss Walkerinnen & Nordic Walkerinnen
19:30 Uhr	SiegerInnenehrung Tiroler Frauenlauf und Tirol-ER Charity Run

### Sonntag, 27. September 2020

8:00–10:30 Uhr	Startnummernausgabe Sparkassen10er nach Startblöcken
9:00–15:00 Uhr	Messe
10:00–11:15 Uhr	Startnummernausgabe IKB-Halbmarathon
10:30–11:30 Uhr	Startnummernausgabe Staffellauf
10:00 Uhr	Erster Startschuss Sparkassen10er (weitere Starts alle 30 min)
12:00 Uhr	Startschuss IKB-Halbmarathon
12:15 Uhr	Startschuss Staffellauf
12:30 Uhr	SiegerInnenehrung Sparkassen10er
14:00 Uhr	SiegerInnenehrung Staffel
14:15 Uhr	SiegerInnenehrung IKB-Halbmarathon



# LÄUFER-INFO



Aufgrund der Covid-19 Pandemie gelten für alle Teilnehmer des Tiroler Frauenlauf und des Stadtlauf Innsbruck folgende Maßnahmen:

## Veranstaltungsgelände Läufe & Messe

Aufgrund behördlicher Regulierungen mussten folgende Maßnahmen getroffen werden:

Das Veranstaltungsgelände wird auf einzelne Startkanäle reduziert. Jeder Kanal wird einer Startgruppe eindeutig zugeordnet und ist als solcher erkennbar. Die Startgruppe ist auf der Startnummer gekennzeichnet.

Läufer haben ausschließlich Zugang zu ihrem Kanal (Zugangskontrolle mit gültigem Lichtbildausweis), wo sich Start/Ziel und Zielverpflegung befinden. Der Kontakt zu Läufern anderer Kanäle ist strikt zu vermeiden. Zuschauer und Begleiter haben keinen Zugang zu den Start-/Zielkanälen. Bitte beachten, dass sich alle Personen außerhalb der Startkanäle auf öffentlichem Raum befinden und hier die allgemeinen Covid-19 Richtlinien und Abstandsregelungen gelten (Covid-19 Richtlinien: Gesund bleiben! – Sicherheits-Leitfaden: <https://www.austria.info/de/service-und-fakten/coronavirus-situation-in-oesterreich>).

Neben den Startkanälen befindet sich das Veranstaltungsgelände der Messe. Diese kann sowohl von Läufern als auch von Zuschauern besucht werden. Hier gelten die allgemeinen gesetzlichen Vorschriften und Regulierungen für Fachmessen. Ein Mund-Nasen-Schutz muss getragen werden, sobald die Messe betreten wird, auch dort, wo ein Mindestabstand von 1 m eingehalten werden kann. Einzelne Aussteller können hier in ihrem eigenen Ausstellungsbereich auch weitere Maßnahmen umsetzen. Diese sind einzuhalten. Jeder Besucher der Messe muss sich am Eingang registrieren.

## Vor dem Rennen

Zur Abholung der Startunterlagen ist ein Mund-Nasen-Schutz zu tragen. Mit der Abholung der Startunterlagen werden alle Teilnehmer registriert. Die Registrierung ist notwendig, um im Falle eines positiv gemeldeten Covid-19 Tests innerhalb von zwei Wochen nach dem Event entsprechend informiert werden zu können.

Der Veranstalter behält sich das Recht vor, Teilnehmer aus Risikogebieten von der Teilnahme am Event auszuschließen. Eine Teilnahme erfolgt auf Eigen-

verantwortung und ausschließlich mit ausreichender Fitness und bester Gesundheit.

## Beim Rennen

Der Start erfolgt mit Mund-Nasenschutz (Buff, Schlauchtuch genügt) in kleinen Startgruppen mit gesetzlich festgesetzter Teilnehmerzahl. Sollte es beim Zutritt zum Startkanal zu Wartezeiten kommen ist auch hier ausreichend Abstand zu den anderen Läufern einzuhalten. Im Startkanal, beim Start, an Versorgungsstationen und im Zielbereich ist ein Mund-Nasenschutz zu tragen. Hierzu ist keine Maske notwendig, sondern die Bedeckung durch z.B.: ein Schlauchtuch/Buff ausreichend. Der Mund-Nasenschutz muss also nicht beim gesamten Lauf getragen werden. Es muss jedoch auch beim Lauf permanent ein Mindestabstand von 1 m eingehalten werden.

An Verpflegungen ist die Desinfizierung der Hände beim Herantreten an die Versorgung verpflichtend. Die Ausgabe von Lebensmitteln und Getränken erfolgt ausschließlich über das Versorgungspersonal mit Hygienehandschuhen. Der Konsum der Lebensmittel erfolgt mit ausreichend Abstand zum Versorgungszelt. Ein ausreichender Sicherheitsabstand zu anderen Läufern ist hier ebenso einzuhalten, wie die Aufenthaltsdauer an der Versorgung auf das Nötigste zu reduzieren ist. Beim Zugang zur Versorgung kann es zu Warte-

zeiten kommen. Bitte habt etwas Geduld. Im Bereich der Versorgungsstationen sind nur Läufer zulässig. Zuschauer halten sich mit ausreichend Abstand zur Versorgung im öffentlichen Raum auf.

Der Veranstalter behält sich das Recht vor, Läufer zu disqualifizieren, die sich nicht an das Sicherheitskonzept, die genannten Maßnahmen oder die Anweisungen des Personals vor Ort halten.

## Nach dem Rennen

Es werden keine öffentlichen Duschen bereitgestellt. Die Medaillen können kontaktlos entnommen werden, bitte nur eine Medaille pro Person. Wir bitten darum, den Zielkanal und die Versorgung zügig nach dem Zieleinlauf zu verlassen, um den Platz für weitere Finisher freizuhalten.

Eine Ehrung der Gesamt- und Altersklassensieger findet auf der Bühne statt. Alle Teilnehmer der Siegerehrung befinden sich hierbei auf öffentlichem Raum, wo die allgemeinen Covid-19 Richtlinien und Abstandsregelungen gelten. Alle Läufer und Besucher der Messe verpflichten sich, im Falle eines positiven Covid-19 Testergebnisses bis 2 Wochen nach dem Event, den Fall umgehend (!) per Mail an [office@laufwerkstatt.at](mailto:office@laufwerkstatt.at) bekannt zu geben.

**\*\*Alle Informationen und Regelungen unter Vorbehalt und können jederzeit vom Veranstalter auf aktuelle Gegebenheiten angepasst werden.**

